

Per eseguire una riparazione potrebbero essere necessari i seguenti strumenti di servizio

Preparation before maintenance:

• Tools

1. Pliers
2. Phillips screwdriver
3. Protective glasses
4. Multimeter
5. Clamp Meter (5A)



6. Adjustable wrench
7. Electric soldering iron
8. Wire strippers
9. Sealing pliers
10. Protective gloves



• Equipment

1. Vacuum pump
2. Brazing equipment
3. Pressure gauge/refrigerant meter



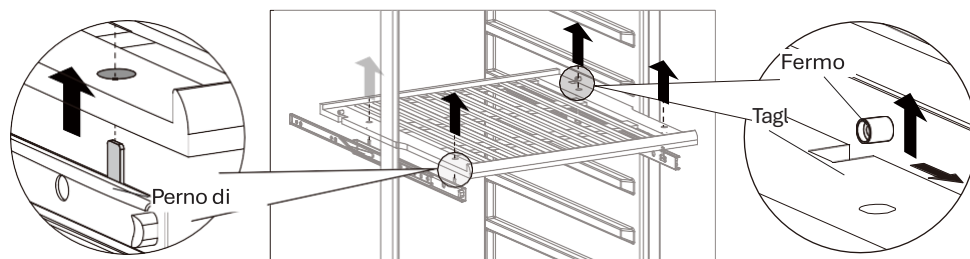
Rimozione/installazione dei ripiani

Ripiano con guida

I ripiani con guide possono essere rimossi e reinseriti in modo semplice e diretto, come mostrato nelle foto sottostanti. Si noti che sono presenti fori di posizionamento nella parte inferiore di entrambi i lati del ripiano e elementi di posizionamento sulle guide.

- 1, Prima di rimuovere un ripiano dall'apparecchio, è necessario rimuovere tutte le bottiglie dal ripiano
- 2, Per i modelli senza guida telescopica, spostare il ripiano nella posizione in cui il taglio del ripiano in legno si trova direttamente sotto il fermo in plastica e sollevare il ripiano in legno. Assicurarsi di riposizionarli quando si rimette il ripiano.
- 3, Assicurarsi che i ripiani siano completamente inseriti prima di caricare qualsiasi bottiglia nell'armadio.
- 4, Estrarre completamente i ripiani fino alla posizione di ARRESTO e spingerli indietro più volte per assicurarsi che siano correttamente inseriti.

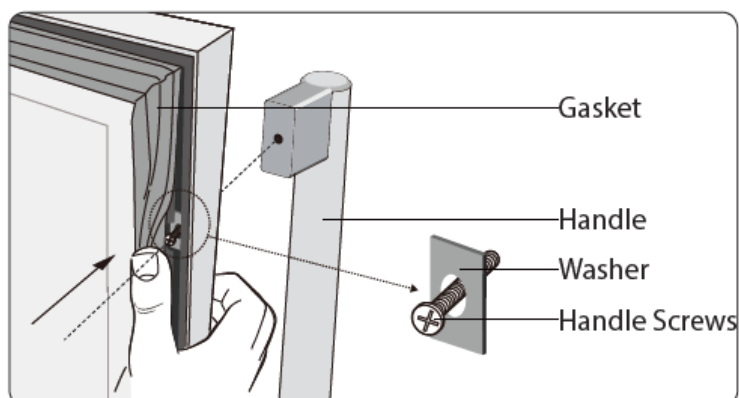
Sollevare l'intero ripiano orizzontalmente verso l'alto per staccarlo dai 4 perni di posizionamento della guida telescopica.



Installazione della maniglia

Per installare la maniglia della porta:

1. Posizionare la maniglia sui perni della porta.
2. Aprire la porta e tirare la guarnizione dalla cornice della porta per accedere alle viti.
3. Fissare la maniglia alla porta con le viti. Fare attenzione a non serrare eccessivamente le viti per evitare di danneggiare la porta.

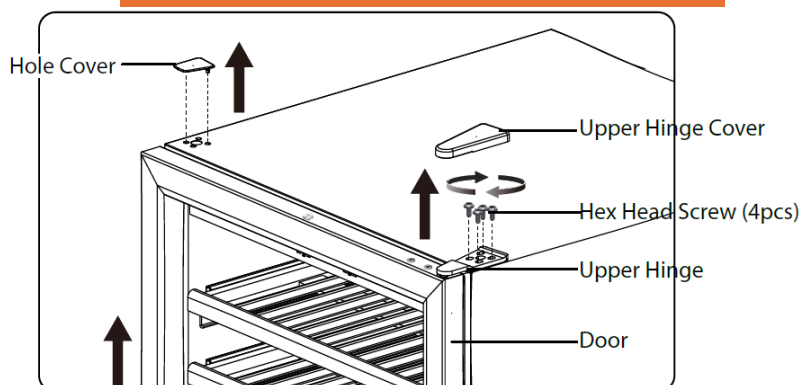


Rimozione della porta e delle cerniere dei modelli indipendenti

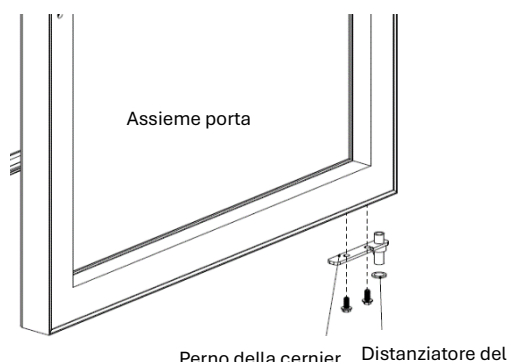
Per rimuovere la porta di un refrigeratore per vino di un modello indipendente, rimuovere prima la cerniera superiore. Non è necessario inclinare la cantinetta. Tuttavia, a causa del peso della porta, è necessario procedere con cautela.



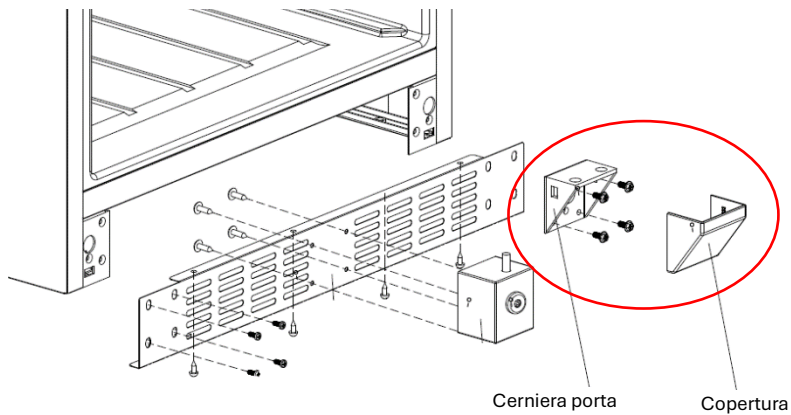
Aprire il coperchio della cerniera della porta, rimuovere le quattro viti, allentare la cerniera della porta e rimuovere il gruppo porta.



Come mostrato nella figura sopra, quando si rimuove la porta, aprire prima il coperchio della cerniera superiore della porta, quindi rimuovere le quattro viti per allentare la cerniera superiore della porta e infine estrarre il gruppo porta. Prestare attenzione a proteggere e conservare bene il perno della cerniera inferiore della porta e i distanziatori del perno. Per rimuovere ulteriormente il gruppo perno della porta, rimuovere le due viti con un cacciavite, come mostrato nella figura sotto.



Per continuare a rimuovere la cerniera inferiore, rimuovere prima il coperchio della cerniera inferiore, quindi rimuovere le quattro viti di fissaggio, come mostrato nelle foto sottostanti. Se la cerniera inferiore è racchiusa da una griglia frontale sporgente, è necessario rimuovere prima la griglia frontale sporgente, le cui linee guida sono riportate nelle pagine successive.

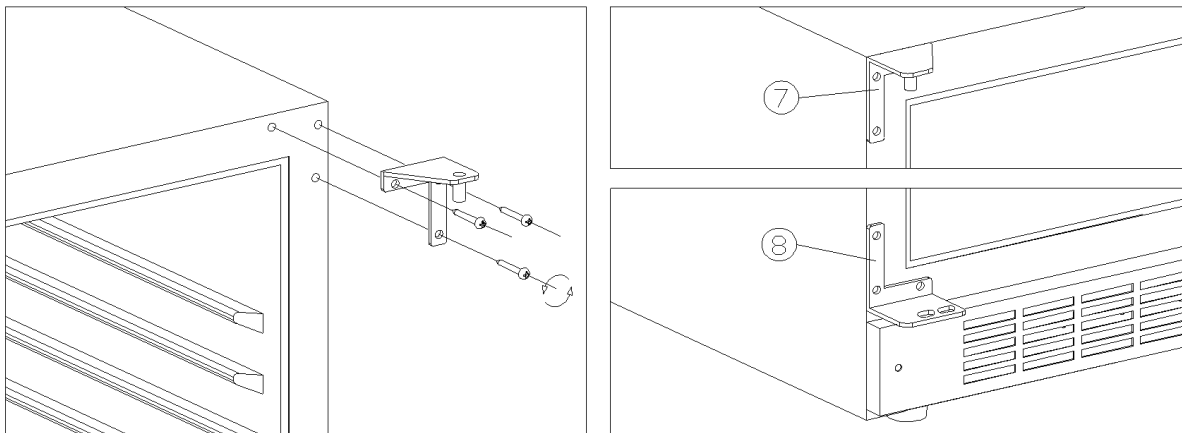


Rimuovere il coperchio della cerniera e rimuovere le viti per rimuovere la cerniera inferiore



Per reinstallare la porta, basta invertire la procedura. Poiché la porta è pesante, se necessario occorrono due persone. Inoltre, lubrificare il perno superiore, il perno inferiore della porta, il manicotto del perno e la rondella del perno della porta, verificare l'accoppiamento della porta, della guarnizione e del mobile. Il montaggio della porta deve essere allineato e simmetrico. L'apertura e la chiusura della porta devono essere facili e scorrevoli. La guarnizione e il mobile devono essere allineati e ben sigillati, senza spazi vuoti o giunture.

Inversione della porta e rimozione della cerniera del modello DAUF-40.138 / Sera-40



Se lo si desidera, è possibile invertire la direzione della porta dopo l'installazione dell'apparecchio. Si consiglia di invertire la direzione della porta con l'aiuto di due persone.

Per invertire la direzione della porta, seguire i passaggi seguenti:

1. Preparare una superficie piana e morbida su cui appoggiare la porta durante il processo.
2. Svitare le tre viti dalla cerniera inferiore.
3. Svitare le tre viti dalla cerniera superiore.
4. Appoggiare la porta sulla superficie morbida.
5. Rimuovere i copri foro.
6. Posizionare i copri foro sui fori in cui sono state rimosse le cerniere.
7. Ruotare la porta di 180°. Allineare le cerniere con i fori liberi nella parte superiore e inferiore dell'elettrodomestico.
8. Fissare la cerniera superiore con tre viti.
9. Fissare la cerniera inferiore con tre viti.
10. Posizionare i coprifori.

Rimozione/installazione della guarnizione della porta

La deformazione, la piegatura, la curvatura e altri difetti della guarnizione della porta causano la fuoriuscita di aria fredda, un raffreddamento insufficiente e il funzionamento continuo a lungo termine del compressore. Per risolvere il problema, provare innanzitutto a utilizzare un asciugacapelli elettrico per soffiare aria calda sulla parte deformata della guarnizione, scuotendola avanti e indietro mentre si soffia, per rimodellarla con il calore. Se non è possibile ripararla, sostituirla con una nuova.

Quando si sostituisce una nuova guarnizione della porta, estrarre prima quella vecchia, quindi allineare i quattro angoli e i quattro lati della nuova guarnizione con la fessura corrispondente sulla porta, quindi picchiare delicatamente la guarnizione con un martello di gomma lungo il percorso della guarnizione, come mostrato nelle foto seguenti.



Importatore e proprietario del marchio: Dunavox

Dettagli dell'azienda

Nome: Dunavox Kft

Sede centrale: Ungheria, 2151 Fót, Fehérkő út 8/b

Sito web: <https://dunavox.com/page/home>

Contatti: info@dunavox.com