

Per eseguire una riparazione potrebbero essere necessari i seguenti strumenti di servizio

Preparation before maintenance:

• Tools

1. Pliers
2. Phillips screwdriver
3. Protective glasses
4. Multimeter
5. Clamp Meter (5A)



6. Adjustable wrench
7. Electric soldering iron
8. Wire strippers
9. Sealing pliers
10. Protective gloves



• Equipment

1. Vacuum pump
2. Brazing equipment
3. Pressure gauge/refrigerant meter



Rimozione/installazione dei ripiani

Modelli:

Tutti i modelli DVN (Noble), DVH (Horizon), DVP (Prime), DVS (Spirit).

Estrarre il ripiano (A) e sollevare l'estremità anteriore del ripiano (B) (Fig. 1), quindi spingere i due lati dell'estremità posteriore del ripiano nella posizione appropriata (C) e sollevare uniformemente il ripiano, quindi estrarlo (D) (Fig. 2).

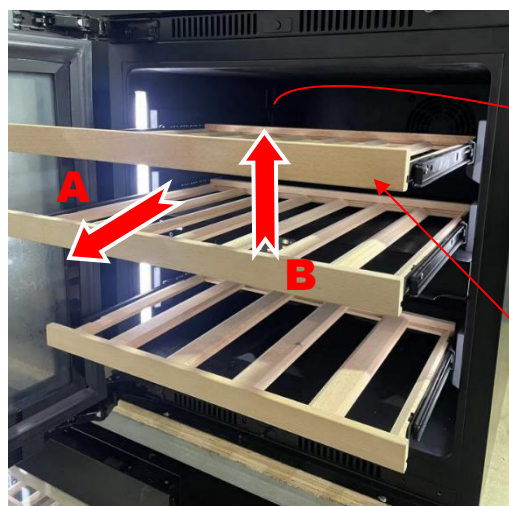


Fig. 1

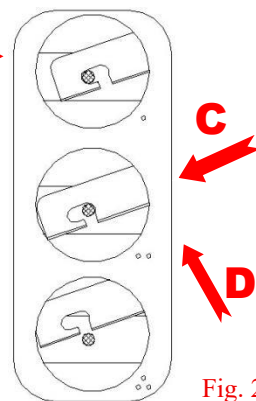


Fig. 2

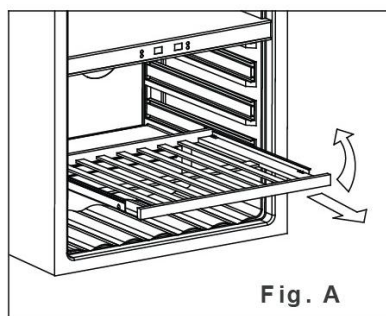


Fig. A

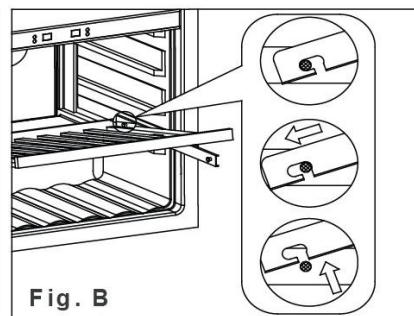


Fig. B

1. Prima di rimuovere un ripiano dall'apparecchio, è necessario rimuovere tutte le bottiglie dal ripiano.
2. Estrarre completamente i ripiani fino alla posizione di ARRESTO e spingerli indietro più volte per assicurarsi che siano correttamente inseriti.
3. Assicurarsi che i ripiani siano completamente agganciati prima di caricare qualsiasi bottiglia nell'armadio

Inversione porta e cerniera

Modelli:

Tutti i modelli DVN (Noble) e DVH (Horizon).

Nota: per sostituire la porta sono necessarie due persone.

Fig. A

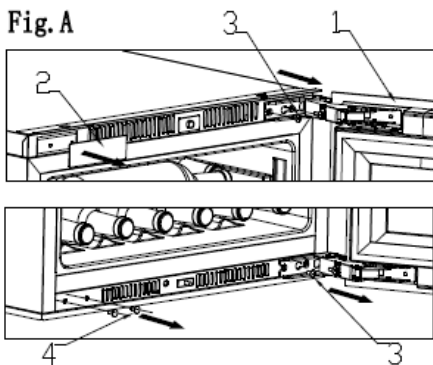


Fig. B

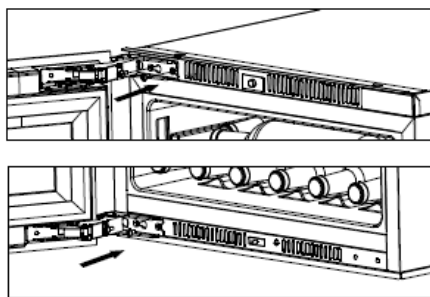


Fig. C

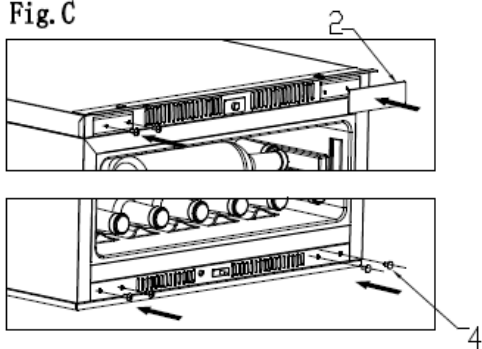


Fig. D

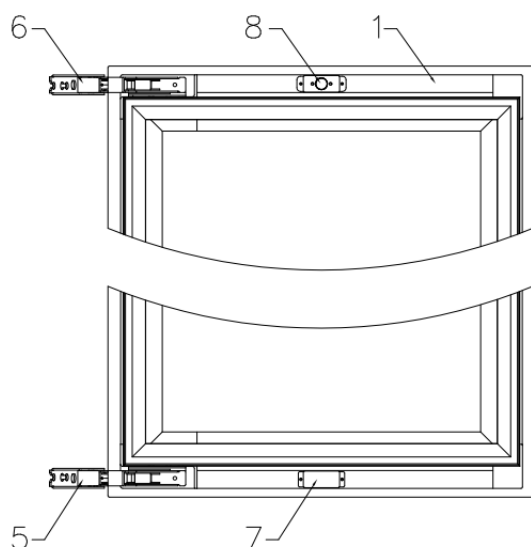
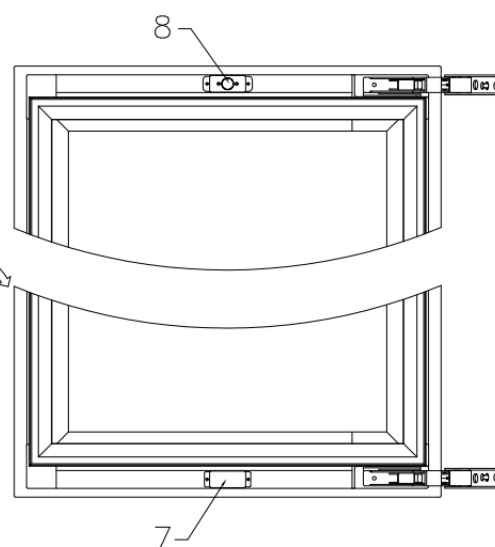


Fig. E



1. porta 2. piastra decorativa 3. vite 4. chiodo decorativo 5/6. cerniera della porta 7. pressa per lampada della porta 8. Scatola pomello

Guida passo passo:

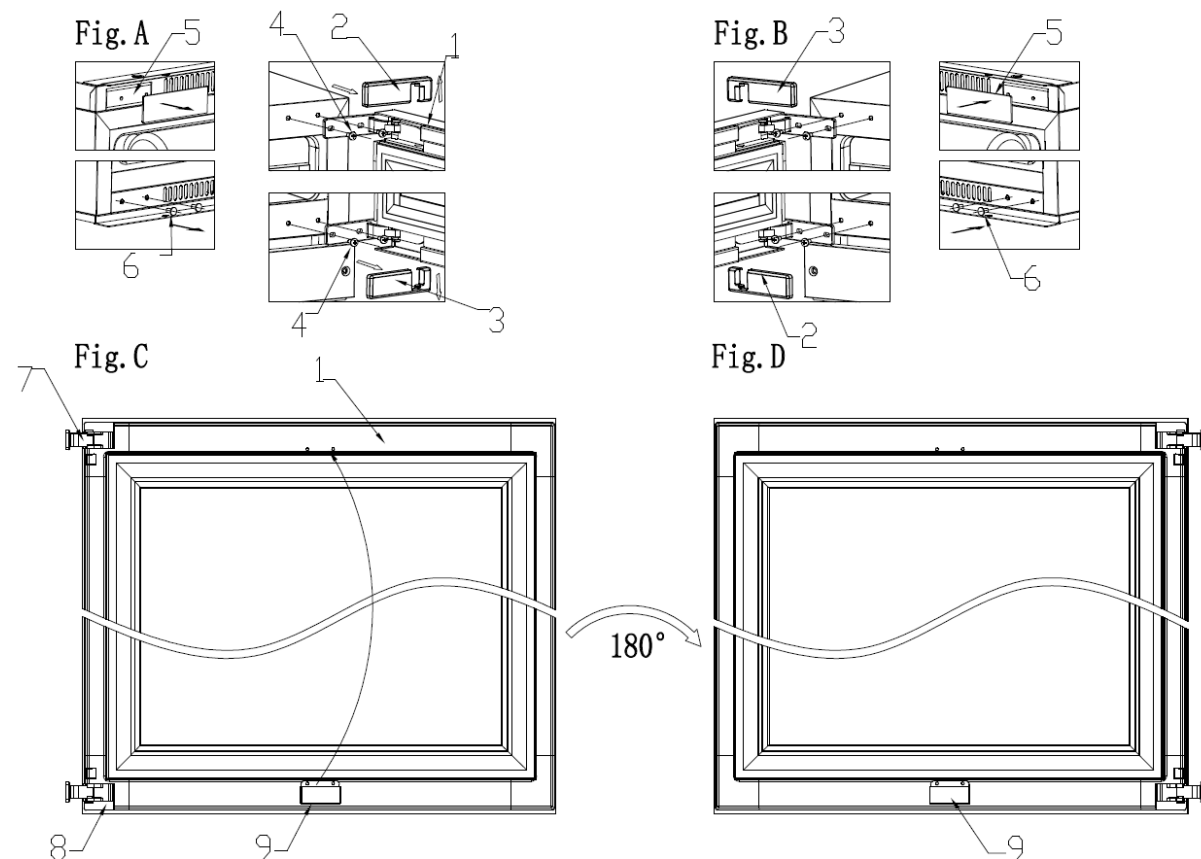
1. Aprire la porta e rimuovere l'elemento decorativo (2) sul lato superiore sinistro e il chiodo decorativo (4) sul lato inferiore sinistro.
2. Rimuovere tutte le viti (3) dalla cerniera superiore e inferiore, quindi rimuovere la porta (Fig. A).
3. Rimuovere la piastra di pressione della lampada della porta (7) e installarla sul telaio superiore della porta, rimuovere la scatola della manopola (8) e installarla sul telaio inferiore della porta, quindi ruotare la porta di 180 gradi (Fig. D, E).
4. Fissare le viti nell'angolo superiore sinistro e nell'angolo inferiore sinistro della scatola, facendo attenzione a non serrarle eccessivamente (Fig. B).
5. Inserire la cerniera della porta nelle viti nell'angolo superiore sinistro e nell'angolo inferiore sinistro, allinearla con la fessura e serrare le viti per assicurarsi che la cerniera della porta sia ben salda (Fig. B).
6. Infine, installare gli elementi decorativi (2) e i chiodi decorativi (4) nell'angolo superiore destro e nell'angolo inferiore destro della scatola (Fig. C).

Ancoraggio della porta e della cerniera

Modelli:

Tutti i modelli DVP (Prime) e DVS (Spirit).

Nota: per sostituire la porta sono necessarie due persone.



1. Porta 2. Copertura cerniera porta destra 3. Copertura cerniera porta destra inferiore 4. Vite 5. Elementi decorativi (22 è per chiodi decorativi) 6. Chiodi decorativi 7/8. Cerniera porta 9. Pressa lampada porta

Guida passo passo:

1. Aprire la porta e rimuovere l'elemento decorativo o i chiodi decorativi (5) sul lato superiore sinistro e il chiodo decorativo (6) sul lato inferiore sinistro (Fig. A);
2. Tirare il coperchio della cerniera destra della porta (2) in avanti e verso l'alto, quindi tirare il coperchio della cerniera inferiore destra della porta (3) in avanti e verso il basso (Fig. A);
3. Rimuovere tutte le viti (4) dalla cerniera superiore e inferiore, quindi rimuovere la porta (Fig. A);
4. Premere la lampada della porta (9), rimuoverla e installarla sul telaio superiore della porta, quindi ruotare la porta di 180 gradi (Fig. C, D);
5. Fissare la cerniera della porta sul lato sinistro della scatola con le viti e serrare le viti per assicurarsi che la cerniera della porta sia ben salda (Fig. B);
6. Infine, installare gli elementi decorativi (5) e i chiodi decorativi (6) nell'angolo superiore destro e nell'angolo inferiore destro della scatola (Fig. B).

Sostituzione/rimozione della guarnizione della porta

Modelli:

Tutti i modelli DVN (Noble), DVH (Horizon), DVP (Prime), DVS (Spirit)

La deformazione, la piegatura, la curvatura e altri difetti della guarnizione della porta causano la fuoriuscita di aria fredda, un raffreddamento insufficiente e il funzionamento continuo a lungo termine del compressore. Per risolvere il problema, provare innanzitutto a utilizzare un asciugacapelli elettrico per soffiare aria calda sulla parte deformata della guarnizione, scuotendola avanti e indietro mentre si soffia, per rimodellarla con il calore. Se non è possibile ripararla, sostituirla con una nuova.

Quando si sostituisce una nuova guarnizione della porta, estrarre prima quella vecchia, quindi allineare i quattro angoli e i quattro lati della nuova guarnizione con la fessura corrispondente sulla porta, quindi picchiettare delicatamente la guarnizione con un martello di gomma lungo il percorso della guarnizione, come mostrato nelle foto seguenti.



Importatore e proprietario del marchio: Dunavox

Dettagli aziendali

Nome: Dunavox Kft

Sede centrale: Ungheria, 2151 Fót, Fehérkő út 8/b

Sito web: <https://dunavox.com/page/home>

Contatti: info@dunavox.com