

Per eseguire una riparazione potrebbero essere necessari i seguenti strumenti di servizio

Preparation before maintenance:

• Tools

1. Pliers
2. Phillips screwdriver
3. Protective glasses
4. Multimeter
5. Clamp Meter (5A)



6. Adjustable wrench
7. Electric soldering iron
8. Wire strippers
9. Sealing pliers
10. Protective gloves



• Equipment

1. Vacuum pump
2. Brazing equipment
3. Pressure gauge/refrigerant meter



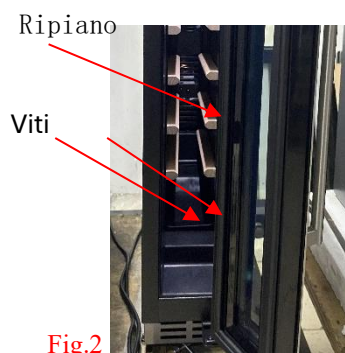
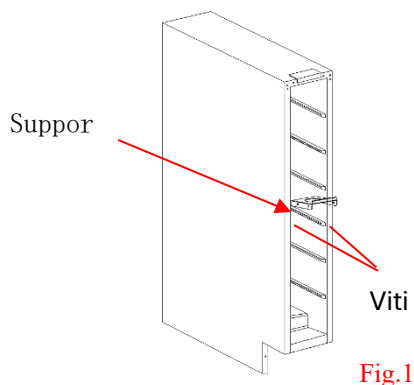
## Rimozione/installazione dei ripiani

**Modello:**

**DAUF-8.23**

Allentare le viti laterali del supporto, quindi estrarre il supporto e rimuoverlo (Fig. 1)

Allentare le viti inferiori del ripiano, quindi estrarre il ripiano e rimuoverlo (Fig. 2)

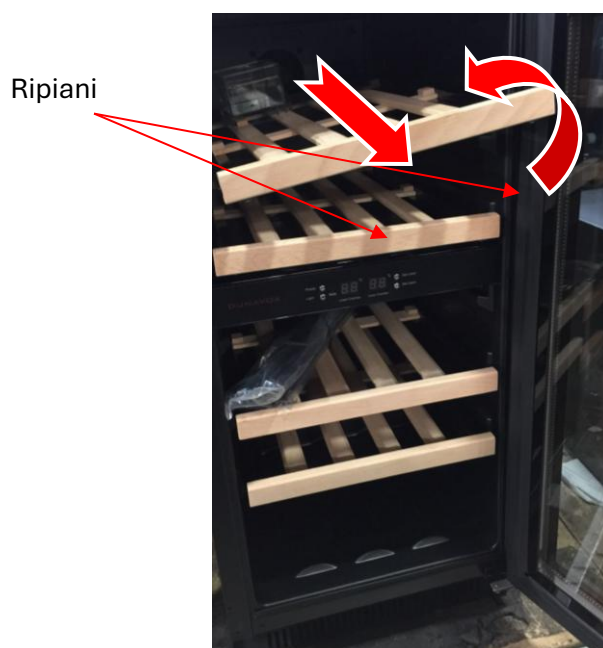


**Modelli:**

**DAUF-16.64, DAUF-32.83 e DAUF-32.78**

## Rimozione/installazione dei ripiani

Spingere il ripiano fino in fondo e ruotarlo su entrambi i lati, sganciare il fermo dalla guida, quindi estrarre il ripiano (Fig. 1).

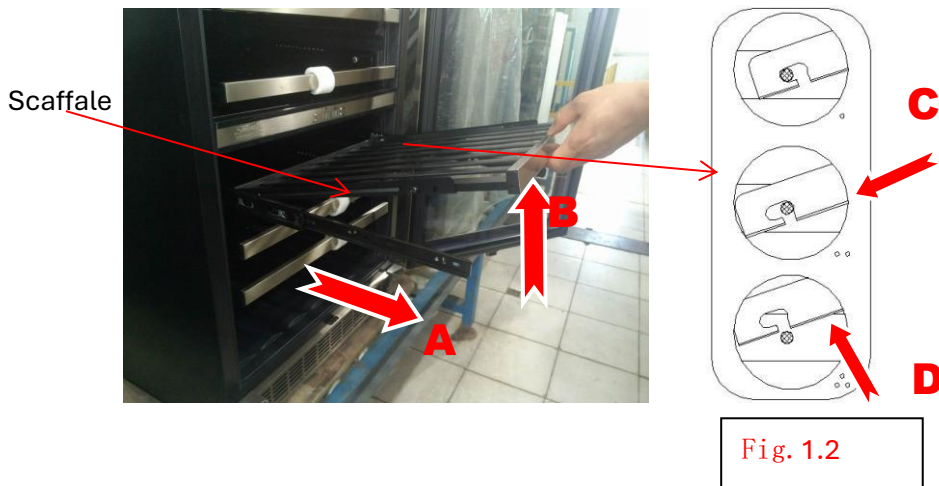


## Modelli:

DAUF-39.121, DAUF-39.119DOP.TO, DAUF-46.138, DAUF-41.146

## Rimozione/installazione dei ripiani

Aprire lo sportello ed estrarre il ripiano nella direzione A. Sollevare l'estremità anteriore del ripiano nella direzione B (Fig. 1.1). Quindi spingere le linguette di bloccaggio su entrambi i lati dell'estremità posteriore del ripiano nella posizione appropriata nella direzione C e sollevare il ripiano nella direzione D (Fig. 1.2).

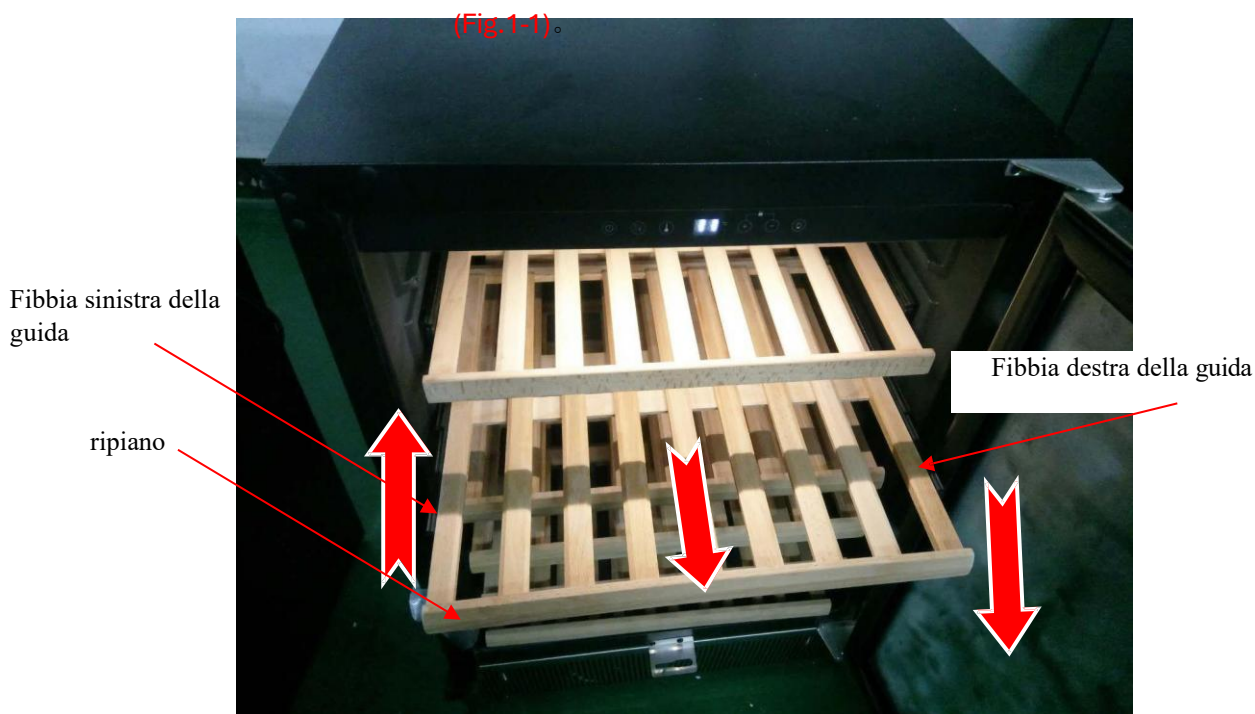


## Modello:

DAUF-46.145

## Rimozione/installazione dei ripiani

Estrarre il ripiano, premere con entrambe le mani i fermagli sinistro e destro della guida, premere quello sinistro verso l'alto e quello destro verso il basso, quindi estrarre il ripiano dalla guida.

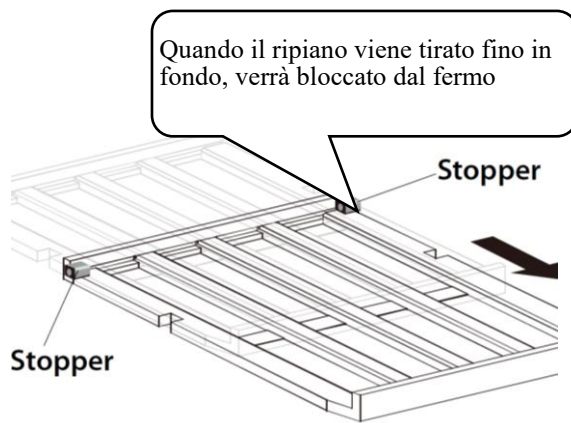


**Modelli:**

**DAUF-17.58, DAUF-19.58**

## Rimozione/installazione dei ripiani

Per estrarre un ripiano, tirarlo prima fuori di una distanza adeguata, quindi sollevarlo ed estrarlo attraverso i due fermi situati su entrambi i lati del ripiano. Reinstallare o sostituire il ripiano seguendo la procedura inversa.

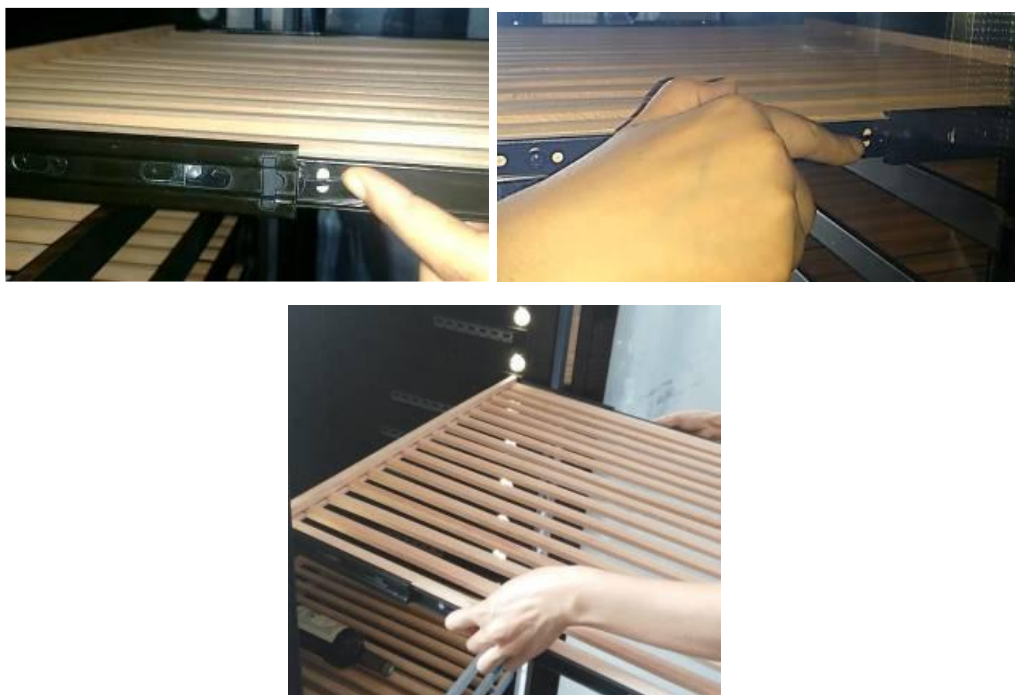


**Modelli:**

**DAUF-39.119DB.TO**

## Rimozione/installazione dei ripiani

Ripiano con guida scorrevole: per rimuovere il ripiano, tirarlo verso l'esterno fino alla posizione di limite massimo, tenerlo fermo, premere la fibbia nera della guida sul ripiano e tirare verso l'alto il lato sinistro, premere verso il basso il lato destro, quindi estrarre il ripiano per rimuoverlo. (Fig. 1)



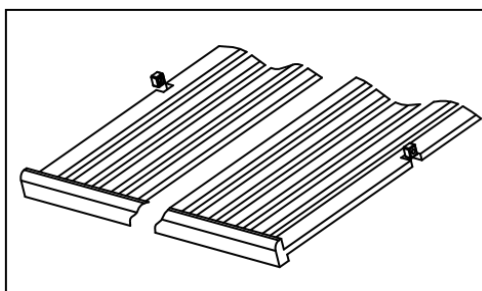
**Modelli:**

**DAUF-38.100, DAUF-45.125**

## **Rimozione/installazione dei ripiani**

Per rimuovere uno qualsiasi dei ripiani dal vano scorrevole, spostare il ripiano nella posizione in cui l'incavo del ripiano in legno si trova esattamente sotto il montante in plastica, quindi sollevarlo ed estrarlo.

Per riposizionare il ripiano, ripetere i passaggi sopra descritti in ordine inverso.

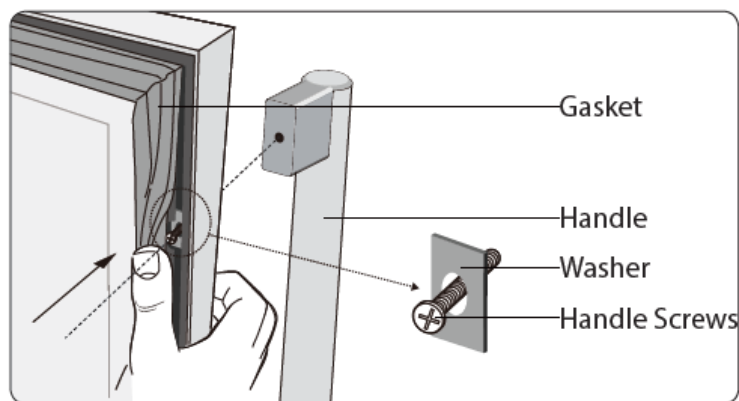


## Installazione della maniglia della porta

**Tutti i modelli in cui la maniglia della porta è un equipaggiamento di base. Tranne DAUF-38.100**

Per installare la maniglia della porta:

1. Posizionare la maniglia sui perni della porta.
2. Aprire la porta e tirare la guarnizione dalla cornice della porta per accedere alle viti.
3. Fissare la maniglia alla porta con le viti. Prestare attenzione a non serrare eccessivamente le viti per evitare di danneggiare la porta.

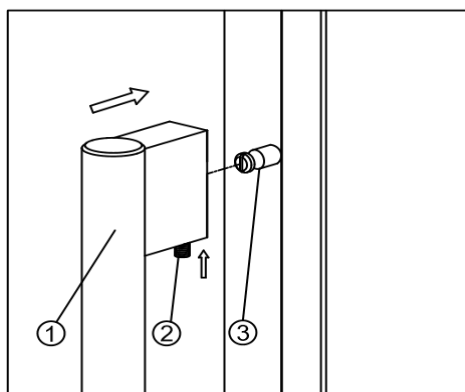


## Installazione della maniglia della porta

**Modello:**

**DAUF-38.100**

Non serrare eccessivamente le viti e non utilizzare utensili elettrici per installare la maniglia. Un serraggio eccessivo delle viti può causare la rottura del vetro.



Posizionare la maniglia ① sui perni di fissaggio ③ della porta e, utilizzando la chiave a brugola in dotazione, serrare le viti di fissaggio ② per fissare la maniglia.



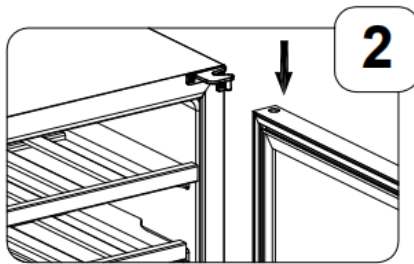
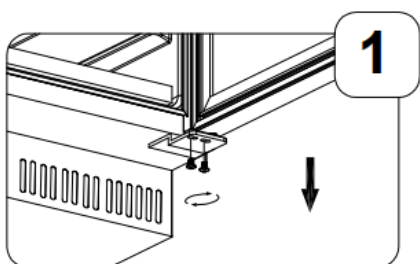
## Inversione della porta e rimozione delle cerniere

**Modello:**

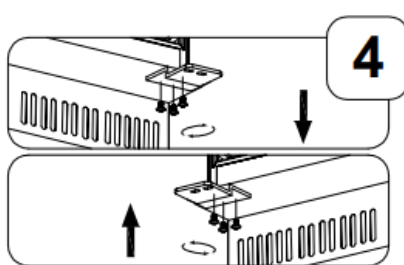
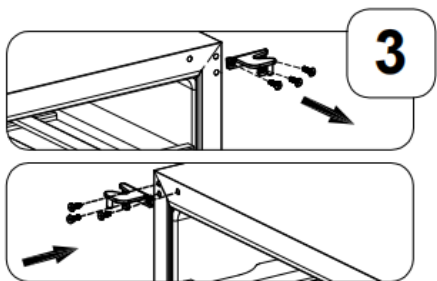
**DAUF-8.23**

Questo apparecchio può essere dotato di apertura della porta sia sul lato sinistro che sul lato destro. L'unità è preimpostata con apertura della porta sul lato sinistro. Per invertire il senso di apertura, seguire le istruzioni riportate di seguito.

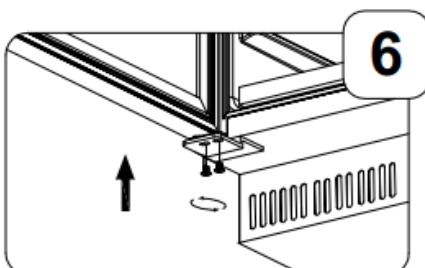
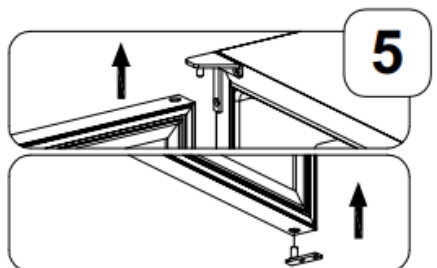
1. Aprire la porta, rimuovere le due viti nella cerniera inferiore e sollevare la porta.  
Rimuovere il supporto della cerniera della parte inferiore della porta.



2. Rimuovere l'albero della porta dalla cerniera superiore destra.
3. Installare e serrare la cerniera superiore sinistra contenuta nella busta di plastica che include il manuale di istruzioni.
4. Rimuovere la cerniera inferiore destra.
5. Installare la cerniera inferiore sinistra dalla busta di plastica che contiene il manuale di istruzioni.



6. Ruotare la porta di 180 gradi, installare il supporto della cerniera inferiore a sinistra della parte inferiore della porta.  
Montare la porta e serrare bene le viti.

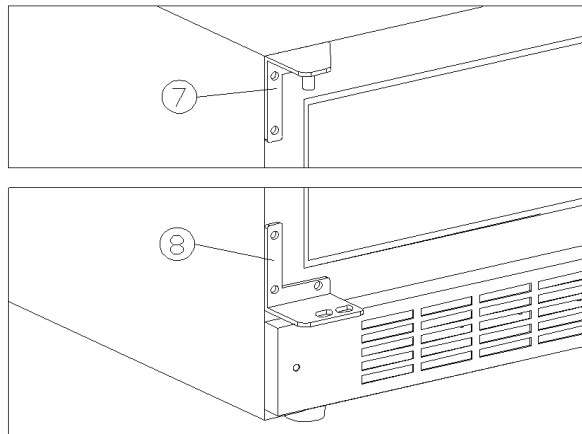
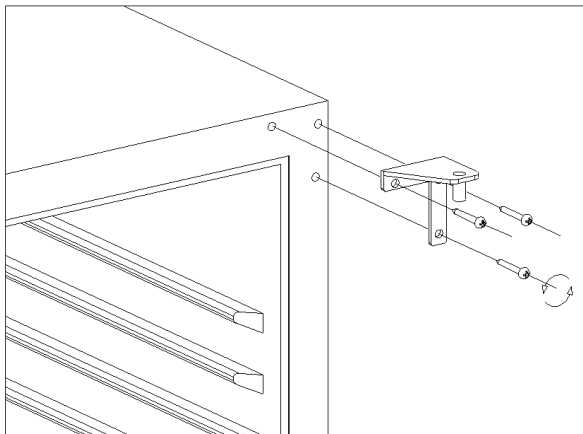


## Rovesciamento della porta e rimozione delle cerniere

### Modello:

DAUF-17.58, DAUF-19.58, DAUF-32.83, DAUF-32.78, DAUF-38.100, DAUF-39.121, DAUF-46.138, DAUF-46.145

Se lo si desidera, è possibile invertire la direzione della porta dopo l'installazione dell'elettrodomestico. Si consiglia di invertire la direzione della porta con l'aiuto di una seconda persona.



Per invertire la direzione della porta, seguire i passaggi seguenti:

1. Preparare una superficie piana e morbida su cui appoggiare la porta durante il processo.
2. Svitare le tre viti dalla cerniera inferiore.
3. Svitare le tre viti dalla cerniera superiore.
4. Appoggiare la porta sulla superficie morbida.
5. Rimuovere i copri foro.
6. Posizionare i copri foro sui fori da cui sono state rimosse le cerniere.
7. Ruotare la porta di 180°. Allineare le cerniere con i fori liberi nella parte superiore e inferiore dell'elettrodomestico.
8. Fissare la cerniera superiore con tre viti.
9. Fissare la cerniera inferiore con tre viti.
10. Posizionare i copriferi.

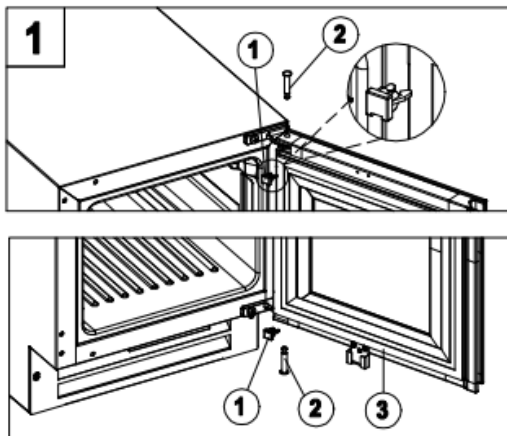


## Inversione della porta e rimozione delle cerniere

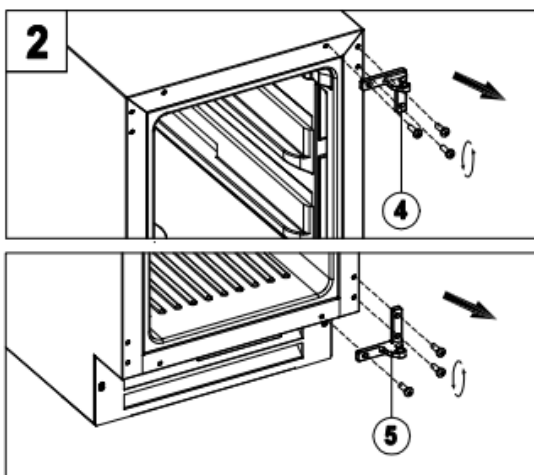
### Modello:

DAUF-16.64, DAUF-41.146DBH

1. Rimuovere il pulsante dell'asse della porta (1) dalla cerniera in alto a destra e dalla cerniera in basso a destra. Rimuovere l'asse della porta (2). Quindi rimuovere la porta (3).

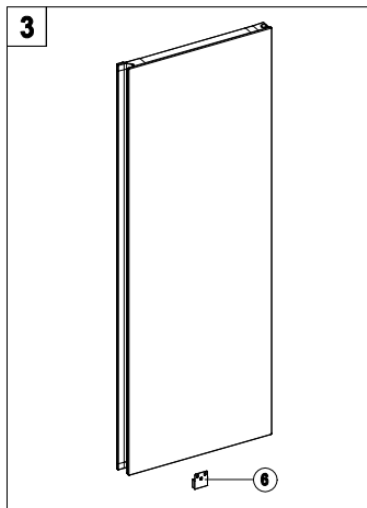


2. Svitare le 3 viti e rimuovere la cerniera in alto a destra (4), svitare le 3 viti e rimuovere la cerniera in basso a destra (5). Quindi rimuovere la porta.



3. Tutti situati nella parte inferiore della porta, svitare le 2 viti e rimuovere il magnete della porta (6), quindi installare il magnete della porta, la chiusura di sicurezza per bambini sul lato opposto del telaio della porta.

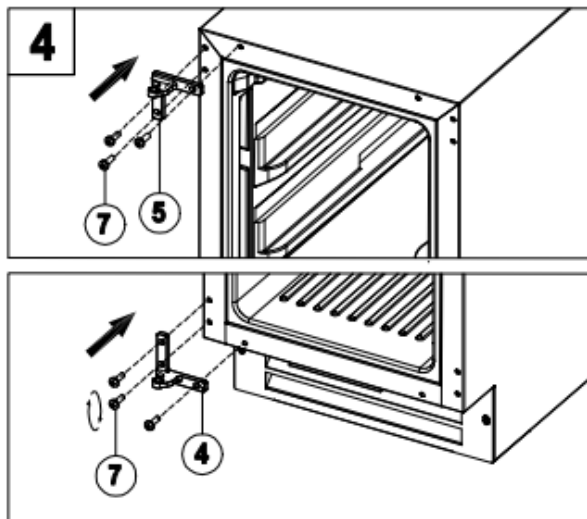
Ruotare la porta di 180 gradi.



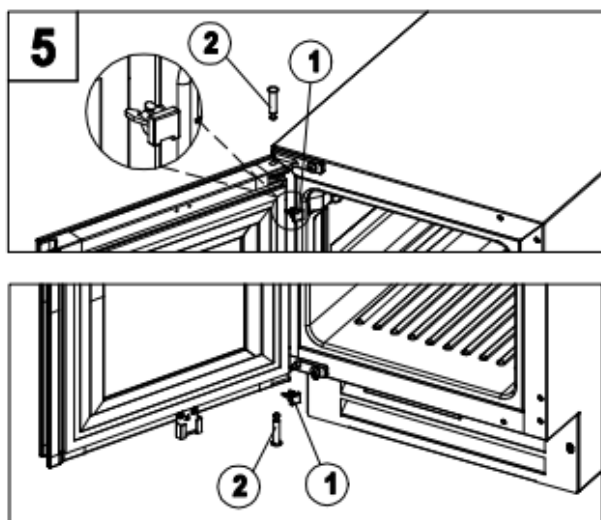
4. Rimuovere i chiodi decorativi (7) dalla parte superiore sinistra e inferiore sinistra dell'armadio.

Installare i chiodi decorativi in alto a destra e in basso a destra dell'armadio.

Installare la cerniera in alto a sinistra (5) e quella in basso a sinistra (4).



5. Installare l'asse della porta (2) e installare la porta una volta allineata correttamente. Installare il pulsante dell'asse della porta (1).

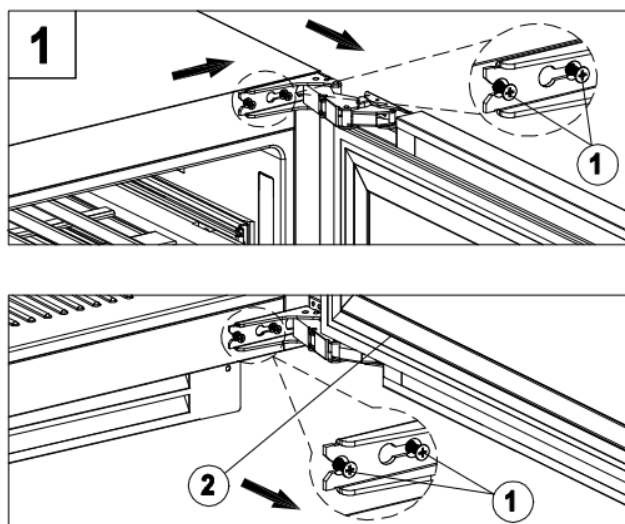


## Rovesciamento della porta e rimozione delle cerniere

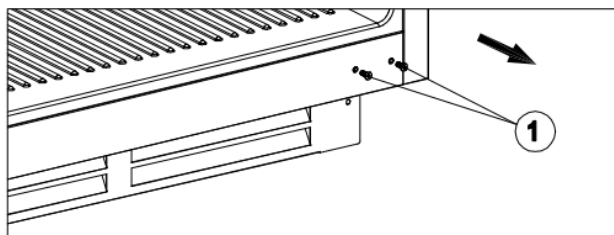
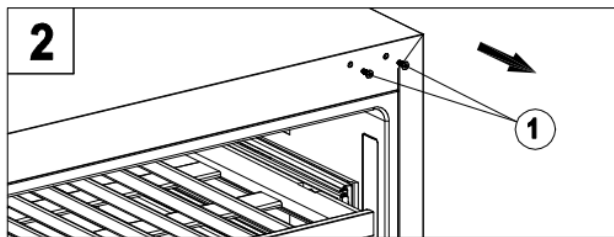
**Modello:**

**DAUF-39.119DOP.TO, DAUF-41.146DOP.TO, DAUF-45.125**

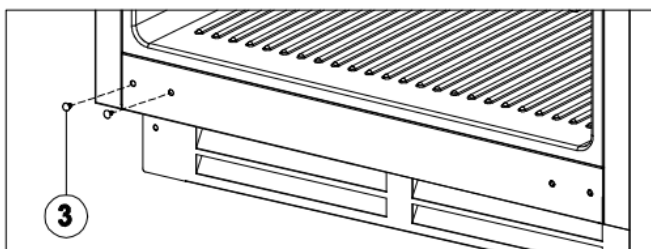
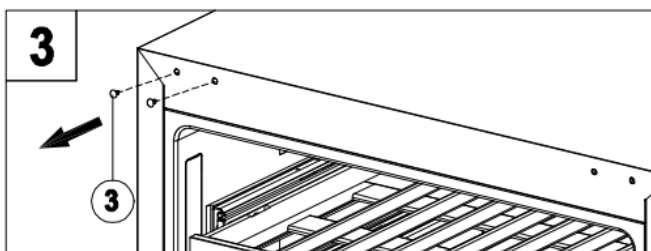
1. Allentare le viti (1) che fissano le cerniere superiore e inferiore al mobile. Rimuovere la porta (2) e lasciare le cerniere aperte.



2. Rimuovere le viti delle cerniere.



3. Rimuovere 4 dei chiodi decorativi (3) dagli angoli superiore e inferiore sinistri e reinstallarli negli angoli superiore e inferiore destri.



4. Rimuovere la cerniera superiore destra (4) e la piastra di supporto della cerniera della porta (5).

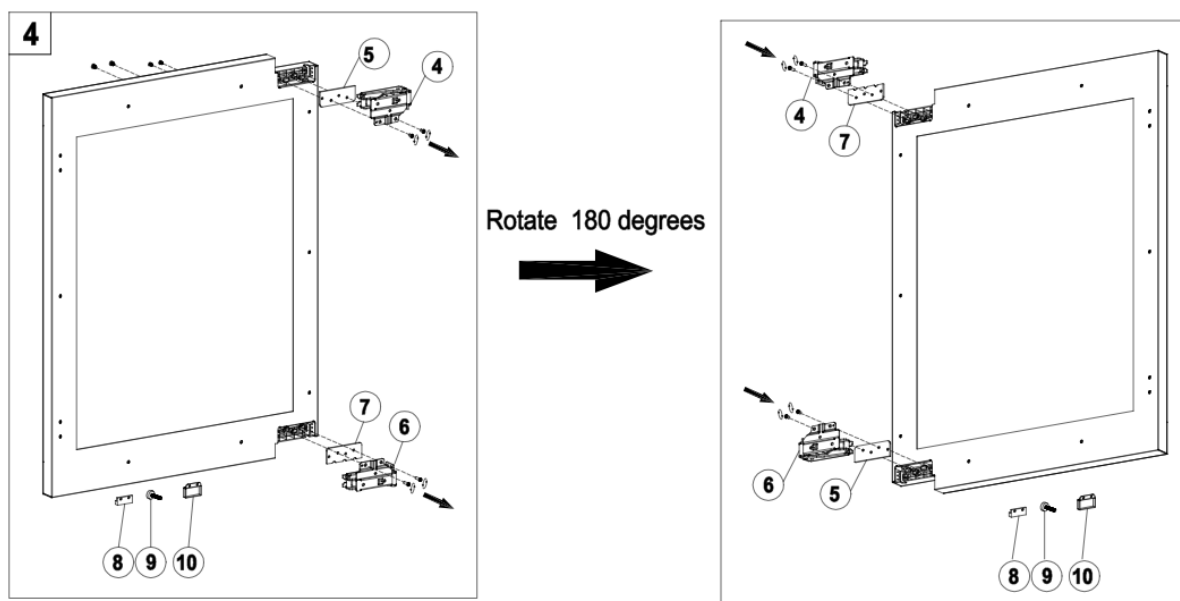
rimuovere la cerniera inferiore destra (6) e la piastra di supporto della cerniera della porta (7), ruotare la porta di 180 gradi,

Installare (4) e (7) nella parte superiore sinistra della porta.

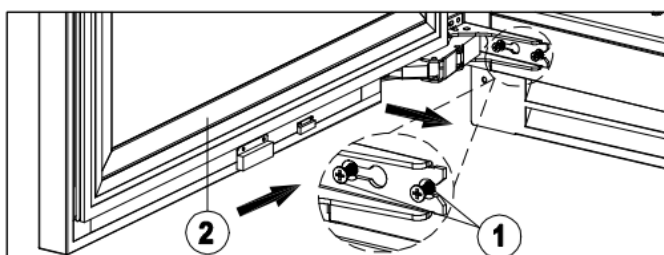
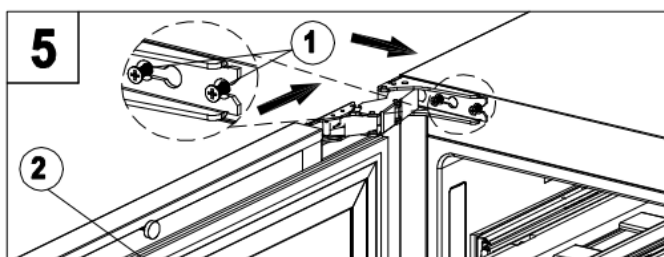
Installare (6) e (5) nella parte inferiore sinistra della porta.

Rimuovere il magnete della porta (8) e la scatola di montaggio (10) con 2 viti.

Rimuovere la manopola in senso antiorario (9) e reinstallarla sull'estremità opposta della porta.



5. Installare le viti delle cerniere (1) sul lato sinistro. Installare le viti solo parzialmente in modo che le cerniere possano scorrere dietro le teste delle viti. Serrare le viti delle cerniere (1).



## Rimozione/installazione della guarnizione della porta

### Modelli: Tutti i modelli

La deformazione, la piegatura, la curvatura e altri difetti della guarnizione della porta causano la fuoriuscita di aria fredda, un raffreddamento insufficiente e il funzionamento continuo a lungo termine del compressore. Per risolvere il problema, provare innanzitutto a utilizzare un asciugacapelli elettrico per soffiare aria calda sulla parte deformata della guarnizione, scuotendola avanti e indietro mentre si soffia, per rimodellarla con il calore. Se non è possibile ripararla, sostituirla con una nuova.

Quando si sostituisce una nuova guarnizione della porta, estrarre prima quella vecchia, quindi allineare i quattro angoli e i quattro lati della nuova guarnizione con la fessura corrispondente sulla porta, quindi picchiettare delicatamente la guarnizione con un martello di gomma lungo il percorso della guarnizione, come mostrato nelle foto seguenti.



Importatore e proprietario del marchio: Dunavox

### Dettagli dell'azienda

**Nome:** Dunavox Kft

**Sede centrale:** Ungheria, 2151 Fót, Fehérkő út 8/b

**Sito web:** <https://dunavox.com/page/home>

**Contatti:** [info@dunavox.com](mailto:info@dunavox.com)